

# 私立リノベ学園

学園紹介



## INDEX

- 03 教育理念
- 04 学科の紹介
- 06 学園の体系図
- 07 建築リノベ科
- 10 エリアリノベ科
- 12 ビジネスリノベ科



# まちの価値と場を再創する 学びと実践のための開かれた場

— リノベーションの方法論の普及を通じて社会と地域の課題解決の基礎とする —

リノベーションは、建築が持つべき構造・設備・環境性能などの物理的性能やデザインといったハードとしてのモノづくりの側面と、不動産事業としての再生・コミュニティのための場づくり・エリア再生・関わる人たちの意識改革といったソフト面のコトづくりの側面、両面からプロジェクトを捉えて構築する必要があります。

今、私たちは、これまでに建てられてきた大量の建築ストックをうまく使いこなすべき時代を生きています。私自身、大学で教員を経験する中で、今の大学や専門学校で行われている建築教育では、このような社会での要請にうまく応える人材を育てられていないのではないかと感じてきました。そこで私塾のような形で始めようというのが私立リノベ学園です。

この学園では先生と生徒というような従来の役割を超えて、共に考え共に実践し、一つ一つのプロジェクトに対して最適な答えを見つけていくことから学びを得ていきます。

建築やまちのリノベーションを考えることは、「常識を疑い、多角的で立体的に物事を捉える視点を持ち、固定化した価値観から抜け出して、新しいモノやコトを組み立て作り出す力」を養うことにつながります。このことは、建築再生やまちづくりの職能を超えて、複雑で課題だらけの社会で生きる力に繋がっていきます。

それからもう一つ大切なことがあります。

IT技術の発達で「建築」を専門家の職能から一般市民へと民主化していきます。

誰もが建築を自分の頭で考え、自分の言葉で語り、自分の手で作る時代が到来すると信じています。

この学園が時代の開かれた学び舎になることを願っています。

## 学科の紹介

私立リノベ学園には「建築リノベ科」「エリアリノベ科」「ビジネスリノベ科」の3つの科が用意されています。そこからいくつかの研究室に分かれ、自分を取り組みたい分野を選択することができます。



### 私立リノベ学園

#### 建築リノベ科

単体の建物のリノベーションについて再生のコンセプト・事業面や運営面の企画をベースにしたプランニングを元に、デザイン・構造・設備・施工方法・お金の面について考えます。

プランニング研究室

デザイン研究室

スペース・プランディング研究室

居住環境研究室

構法・工法研究室

ライティングデザイン研究室

耐震改修研究室

コンバージョン研究室

ファイナンス研究室

防災計画研究室

#### エリアリノベ科

単体の建物のリノベーションをエリア再生やまちづくりに繋げる考え方や方法論、公共空間の使い方などを考えます。

リノベーションまちづくり研究室

都市政策研究室

コミュニティマネジメント研究室

公民連携マネジメント研究室

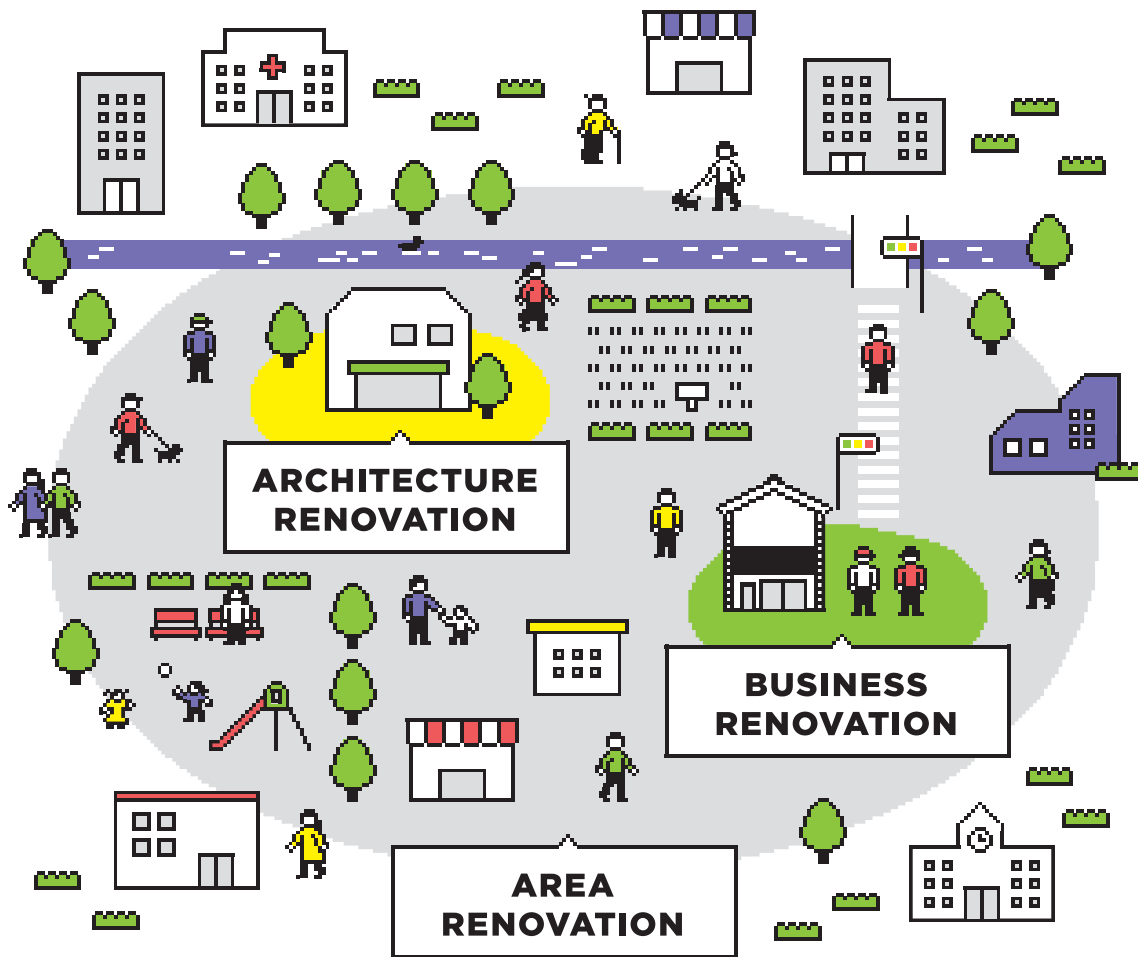
#### ビジネスリノベ科

不動産業、建設業、設計業などの既存の業態をいかに時代にマッチさせた業態に変革させるかの経営について考えます。

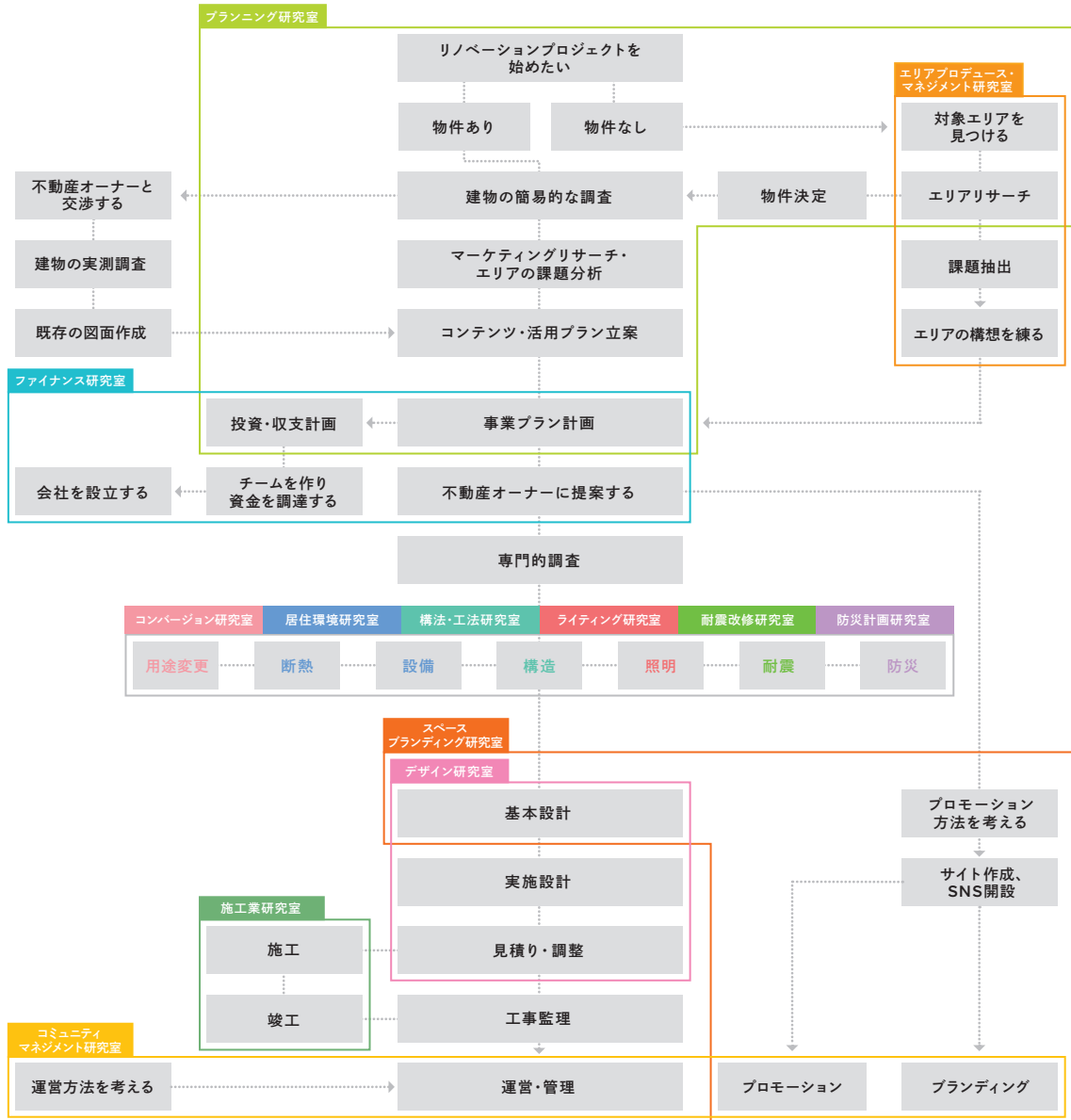
設計業研究室

施工業研究室

不動産業研究室



# 学園の体系図





# 建築リノベ科

## 研究室の概要

建築リノベ科では、単体の建築物のリノベーションについて再生のコンセプト・事業運営面の企画づくりをベースにデザイン・構造・設備・施工方法・お金の面について考えます。

開講・次期開講予定の研究室は、プランニング研究室、スペース・ブランディング研究室、構法・工法研究室、ライティングデザイン研究室です。

その他の研究室も続々開講予定です。

# 建築リノベ科の講師紹介

リノベーション企画・事業開発分野

## 建築リノベ科 プランニング研究室

関連キーワード

リノベーションまちづくり エリア再生 都市再生 商店街再生  
公共施設再生 団地再生 公民連携 ワークショップ ビジョン策定



講師 Yohei SHIMADA

### 嶋田 洋平

#### PROFILE

**経歴** 2001年 東京理科大学工学研究科修士課程修了  
2001年～株式会社 みかんぐみ勤務(2010年まで)  
2008年～株式会社らいおん建築事務所

**講師歴** 東京理科大学非常勤講師・東洋大学非常勤講師  
法政大学非常勤講師

**受賞歴** 日本建築学会教育賞・日本建築学会業績賞  
国土交通大臣賞・アーキテクトオブザイヤー

#### MESSAGE

リノベーションやまちづくりを考えるとときに大切にしていることは、身近で具体的な問題から出発すること、思いついたことはすぐに行動に移すことです。先の見えない社会では、あれこれと考えることよりも、一つのアクションの方が実効性があり価値のあることもあります。僕たちの研究室は「行動しながら考える」を実践する人になるための集中的なトレーニングです。制度や常識的な価値観を疑ってみる姿勢で楽しく取り組んでいきましょう。

#### 主な実績・プロジェクト

- 北九州市小倉魚町のリノベーションまちづくり
- 和歌山県和歌山市ぶらくり丁周辺のリノベーションまちづくり
- 泉佐野市さの町場エリアのリノベーションまちづくり

#### 関連記事

- [日経BP/ リノベで街の課題を解決、地域開発にも挑む](#)
- [colocal/ 空き家をリノベーションで再生、嶋田洋平さんの多彩な手法とは？](#)
- [いよざん地域経済研究センター/ 地域をつなぐ家守によるリノベーションまちづくり](#)

#### 関連リンク

- らいおん建築事務所 <https://www.lion-kenchiku.co.jp/>
- case by case <https://www.case-by-case.jp/>
- 神田川ベーカーリー <https://www.lion-kenchiku.co.jp/stories-all/4309/>

スペースデザイン分野

## 建築リノベ科 スペース・ブランディング研究室

関連キーワード

空間デザイン 店舗ブランディング WEB デザイン  
グラフィックデザイン 事業計画 SNS 戦略



講師 Midori SEGAWA

### 瀬川 翠

#### PROFILE

**経歴** 2012年 日本女子大学 家政学部 住居学科  
建築デザイン専攻卒業  
2014年～ Studio Tokyo West 設立  
2019年 横浜国立大学大学院 都市イノベーション学府  
建築都市文化専攻 Y-GSA 博士課程 単位取得満期退学  
2021年～ 日本女子大学住居学科非常勤講師

**講師歴** 獨協大学非常勤講師・日本女子大学非常勤講師

**受賞歴** 第10回大東建託 第1回入選・第2回入選・第3回学生特別賞

#### MESSAGE

この研究室ではコンセプトメイキングからデザイン、プロジェクトのネーミング、商品開発まで、リノベーションプロジェクト立案時の一連のブランディングを学びます。あなたのプロジェクトの魅力をどう届け、いかにして共感をよぶか、実践的な課題を通して一緒に考えてみましょう！

#### 主な実績・プロジェクト

- 熱海のプリン専門店+カフェ
- 淡路島の醤油蔵コンバージョン
- 中央公園Park-PFI 計画

#### 関連記事

- [greenz/ 何を建てるのかよりも、誰がどう暮らすのかを設計する。](#)  
「武蔵塚アンモナイト」瀬川翠さんがつくる「まちにパブリックな住まい」
- [one design/ 建築家瀬川翠さんに聞く!!「パークミュージアムをつくる楽しさ」とは?!](#)
- [庵道報/ 社員の創造性を開花させるオフィス、ゼブラの「kaku lab.」とは](#)

#### 関連リンク

- Studio Tokyo West <https://www.studiotokyowest.com/>
- アンモナイト <https://www.ammonite-s.com/>

リノベーション設計・施工・DIY 分野

## 建築リノベ科 構法・工法研究室

関連キーワード

空間デザイン 店舗デザイン 住宅設計  
建築施工 DIY ワークショップ企画・実施



講師 Keiichi KATO

## 加藤 溪一

### PROFILE

- 経歴** 2008年 武蔵工業大学(現:東京都市大学)大学院修了  
2008年 MOUNT FUJI ARCHITECTS STUDIO 所属  
(2010年まで)  
2010年~ スタジオピース設立(2021年法人化)  
2011年~ HandiHouse project 始動
- 講師歴** 東京都市大学非常勤講師・工学院大学非常勤講師
- 受賞歴** 2015年 第1回「これからの建築士賞」受賞  
(東京建築士会主催)

### MESSAGE

手を動かすことは建物や空間とコミュニケーションをとること。  
理解が深まり、仲良くなる。解像度が上がって、見え方が変わる。  
ただ作り方を学ぶだけではない、そんな過程を共に楽しみま  
しょう!

#### 主な実績・プロジェクト

- 東ティモールのカフェ
- TOKYO FIRM VILLAGE
- 松陰PLAT

#### 関連記事

- [entrie magazine/「妄想から打ち上げまで、お客さまと一緒の家づくりを」](#)
- [colocal/住まい手が自ら進める家づくり](#)  
建築家集団「HandiHouse project」は「家づくりを楽しむ文化」をつくる
- [YADOKARI/「ものづくりの民主化」が生み出す建築・住まいの未来](#)

#### 関連リンク

- 株式会社HandiHouse project <https://handihouse.jp/>

ライティングデザイン分野

## 建築リノベ科 ライティングデザイン研究室

関連キーワード

照明デザイン



講師 Kanae HAGIWARA

## 萩原 克奈恵

### PROFILE

- 経歴** 2006年 千葉工業大学工学部建築都市環境学  
修士課程修了  
2006年~2010年 LIGHTDESIGN INC. 勤務  
2011年~ 萩原克奈恵照明設計
- 講師歴** 北海学園大学特別講師
- 受賞歴** CSデザイン賞, グッドデザイン賞

### MESSAGE

照明は単に明るい/暗いだけでなく、場所の雰囲気やそこに  
滞在する人の気分を変えたり、空間を際立たせる力があります。  
照明の基本的な知識や具体的な手法解説などを交えながら、  
光環境に関する実践的なトレーニングを予定しています。

#### 主な実績・プロジェクト

- 宮畑遺跡史跡公園体験学習施設 ライティングデザイン
- ロッテタワー低層部共用エリア(韓国) ライティングデザイン
- こやまかわせみクリニック ライティングデザイン
- 水戸市民会館開館記念事業アートセンターをひらく2023  
曾谷朝絵パブリックアート ライティングデザイン

# エリアリノベ科

## エリアリノベ科の概要

エリアリノベ科では、単体の建物のリノベーションをエリア再生やまちづくりに繋げる考え方や方法論、公共空間の使い方などを考えます。

開講・次期開講予定の研究室は、リノベーションまちづくり研究室、都市政策研究室です。

その他の研究室も続々開講予定です。

## エリアリノベ科の講師紹介

リノベーション企画・事業開発分野

### エリアリノベ科 リノベーションまちづくり研究室

関連キーワード

リノベーションまちづくり エリア再生 都市再生 商店街再生  
公共施設再生 団地再生 公民連携 ワークショップ ビジョン策定



講師 Yohei SHIMADA

## 嶋田 洋平

### PROFILE

**経歴** 2001年 東京理科大学理工学研究所修士課程修了  
2001年～ 株式会社 みかんぐみ勤務(2010年まで)  
2008年～ 株式会社らいおん建築事務所

**講師歴** 東京理科大学非常勤講師・東洋大学非常勤講師  
法政大学非常勤講師

**受賞歴** 日本建築学会教育賞・日本建築学会業績賞  
国土交通大臣賞・アーキテクトオブザイヤー

### MESSAGE

リノベーションやまちづくりを考えるとときに大切にしていることは、身近で具体的な問題から出発すること、思いついたことはすぐに行動に移すことです。先の見えない社会では、あれこれと考えることよりも、一つのアクションの方が実効性があり価値のあることもあります。僕たちの研究室は「行動しながら考える」を実践する人になるための集中的なトレーニングです。制度や常識的な価値観を疑ってみる姿勢で楽しく取り組んでいきましょう。

### 主な実績・プロジェクト

- 北九州市小倉魚町のリノベーションまちづくり
- 和歌山県和歌山市ぶらくり丁周辺のリノベーションまちづくり
- 泉佐野市さの町場エリアのリノベーションまちづくり

### 関連記事

- [日経BP/ リノベで街の課題を解決、地域開発にも挑む](#)
- [colocal/ 空き家をリノベーションで再生。嶋田洋平さんの多彩な手法とは？](#)
- [いよざん地域経済研究センター/ 地域をつなぐ家守によるリノベーションまちづくり](#)

### 関連リンク

- らいおん建築事務所 <https://www.lion-kenchiku.co.jp/>
- case by case <https://www.case-by-case.jp/>
- 神田川ベーカーリー <https://www.lion-kenchiku.co.jp/stories-all/4309/>

リノベーション企画・事業開発分野

### エリアリノベ科 都市政策研究室

関連キーワード

エリア再生 都市再生 公的不動産活用 法律 制度 公務員  
公民連携 廃校活用 復興事業 事業計画 まちづくり



講師 Syoji SASAKI

## 佐々木 晶二

### PROFILE

**経歴** 1982年 東京大学法学部私法学科卒業  
1982年～ 建設省、岐阜県、国土交通省、兵庫県、  
内閣府防災担当、  
国土交通政策研究所(2017年まで)  
土地総合研究所、都市計画協会  
2022年3月 筑波大学社会学学位プログラム博士課程修了  
博士(社会学)

### MESSAGE

この研究室では、道路、公園などの公的不動産活用や、廃校活用などをすすめるにあたって、法律があるからできないと担当者から言われてスタックしている場合に、本当に法律の問題があるのか、単に担当者がさぼっているのではないか、その場合には、どういう制度をバックにして説得を試みたらいいか、ということ、皆さんと一緒に考えたいと思います。法律はそもそも、市民の幸せを実現するためのものなので、本当に必要なプロジェクトならば必ず突破口があります。それを見つけていきましょう。

### 主な実績・プロジェクト

- 阪神・淡路大震災の復興事業の実施
- 都市再生特別措置法、被災市街地復興特別措置法、大規模災害からの復興に関する法律等の立案
- 福島県双葉町復興計画の作成支援

### 関連リンク

- Heros of local government <https://www.holg.jp/jirei/sasakishoji/>

# ビジネスリノベ科

## 研究室の概要

ビジネスリノベ科では、不動産業、建設業、設計業などの既存の業態をいかに時代にマッチさせた業態に変革させるかの経営について考えます。これから続々開講予定です。

coming soon

## 申し込みの際の諸注意

- ・定員に達次第、締め切ります。(第2回開催もございます。)
- ・締切後1週間以内にご連絡いたします。
- ・受講料のお支払い方法や受講方法の詳細等については、申し込み後にお送りいたします。
- ・各課程の申込状況、選考状況を鑑み、追加募集を行う場合があります。実施する場合にのみ、改めて掲示いたします。
- ・各課程のお申し込みが規定数に達しなかった場合には、開講を見送る場合があります。
- ・受講費用お振込みをもって申込完了とさせていただきます。
- ・各課程の受講に際し、Google株式会社が提供する「Google Classroom」を活用いたします。
- ・ご質問、ご不明な点等ございましたら、らいおん建築事務所までご連絡ください。

[kyoumu@renova-gakuen.jp](mailto:kyoumu@renova-gakuen.jp)

## キャンセルポリシー

### ・支払い後の完了後の返金及び振替

受講料納付後および各課程開始後のキャンセルならびに返金依頼(全額・一部問わず)は、いかなる理由があってもお受けできません。また、次期への振替等もできません。ご理解の上、お申し込みください。

### ・受講料納付前に受講キャンセルを行う場合

受講料納付前に受講をキャンセルする場合は、必ず各研究室事務局が定めるお問い合わせフォームよりご連絡ください。

### ・キャンセル取り下げ

一度キャンセルされた後のキャンセルの取り下げは受付できません。

### ・期限前までに振り込みがない場合

キャンセルのご連絡がなく、受講料を期限までにご入金いただけない場合は申し込みの取り消しとさせていただきます。

最新のキャンセルポリシーは下記リンクからご確認ください。

<https://www.renova-gakuen.jp/cancelpolicy>



## プライバシーポリシー

当社は、当ウェブサイトの運営その他の私立リノベ学園(以下「当学園」といいます)に関連するサービス(以下「本サービス」といいます)の提供において、本サービスを利用される皆様(以下「お客様」といいます)の個人情報を収集する場合がございます。ご提供いただいた個人情報の取扱いについては、以下のとおり個人情報の保護に関する方針を定め、個人情報保護の仕組みを構築し、個人情報保護の重要性の認識と取組みを徹底させることにより、個人情報の保護を推進致します。

本プライバシーポリシーにおいて、個人情報とは、個人情報の保護に関する法律第2条第1項に定めるとおりであり、「生存する個人に関する情報」であって、次のいずれかに該当するものを意味します。

- 当該情報に含まれる氏名、生年月日その他の記述等により特定の個人を識別することができるもの  
(他の情報と容易に照合することができ、それにより特定の個人を識別することができることとなるものを含む。)
- 個人識別符号が含まれるもの

その他、プライバシーポリシーを下記リンクにまとめておりますので、ご確認ください。

<https://www.renova-gakuen.jp/privacypolicy>

# MEMO



