

私立リノベ学園

学園紹介

INDEX

- 03 教育理念
- 04 学科の紹介
- 06 研究室の紹介
- 08 選べるコース
- 09 カリキュラム
- 10 講師紹介
- 12 募集要項



まちの価値と場を再創する 学びと実践のための開かれた場

— リノベーションの方法論の普及を通じて社会と地域の課題解決の基礎とする —

リノベーションは、建築が持つべき構造・設備・環境性能などの物理的性能やデザインといったハードとしてのモノづくりの側面と、不動産事業としての再生・コミュニティのための場づくり・エリア再生・関わる人たちの意識改革といったソフト面のコトづくりの側面、両面からプロジェクトを捉えて構築する必要があります。

今、私たちは、これまでに建てられてきた大量の建築ストックをうまく使いこなすべき時代を生きています。私自身、大学で教員を経験する中で、今の大学や専門学校で行われている建築教育では、このような社会での要請にうまく応える人材を育てられていないのではないかと感じてきました。そこで私塾のような形で始めようというのが私立リノベ学園です。

この学園では先生と生徒というような従来の役割を超えて、共に考え共に実践し、一つ一つのプロジェクトに対して最適な答えを見つけていくことから学びを得ていきます。

建築やまちのリノベーションを考えることは、「常識を疑い、多角的で立体的に物事を捉える視点を持ち、固定化した価値観から抜け出して、新しいモノやコトを組み立て作り出す力」を養うことにつながります。このことは、建築再生やまちづくりの職能を超えて、複雑で課題だらけの社会で生きる力に繋がっていきます。

それからもう一つ大切なことがあります。

IT技術の発達で「建築」を専門家の職能から一般市民へと民主化していきます。

誰もが建築を自分の頭で考え、自分の言葉で語り、自分の手で作る時代が到来すると信じています。

この学園が時代の開かれた学び舎になることを願っています。

学科の紹介

私立リノベ学園には「建築リノベ科」「エリアリノベ科」「ビジネスリノベ科」の3つの科が用意されています。そこからいくつかの研究室に分かれ、自分が取り組みたい分野を選択することができます。



私立リノベ学園

建築リノベ科

単体の建物のリノベーションについて再生のコンセプト・事業面や運営面の企画をベースにしたプランニングを元に、デザイン・構造・設備・施工方法・お金の面について考えます。

エリアリノベ科

単体の建物のリノベーションをエリア再生やまちづくりに繋げる考え方や方法論、公共空間の使い方などを考えます。

ビジネスリノベ科

不動産業、建設業、設計業などの既存の業態をいかに時代にマッチさせた業態に変革させるかの経営について考えます。

プランニング研究室

デザイン研究室

スペースプランディング研究室

居住環境研究室

構法・工法研究室

ライティングデザイン研究室

耐震改修研究室

コンバージョン研究室

ファイナンス研究室

防災計画研究室

エリアプロデュース・マネジメント研究室

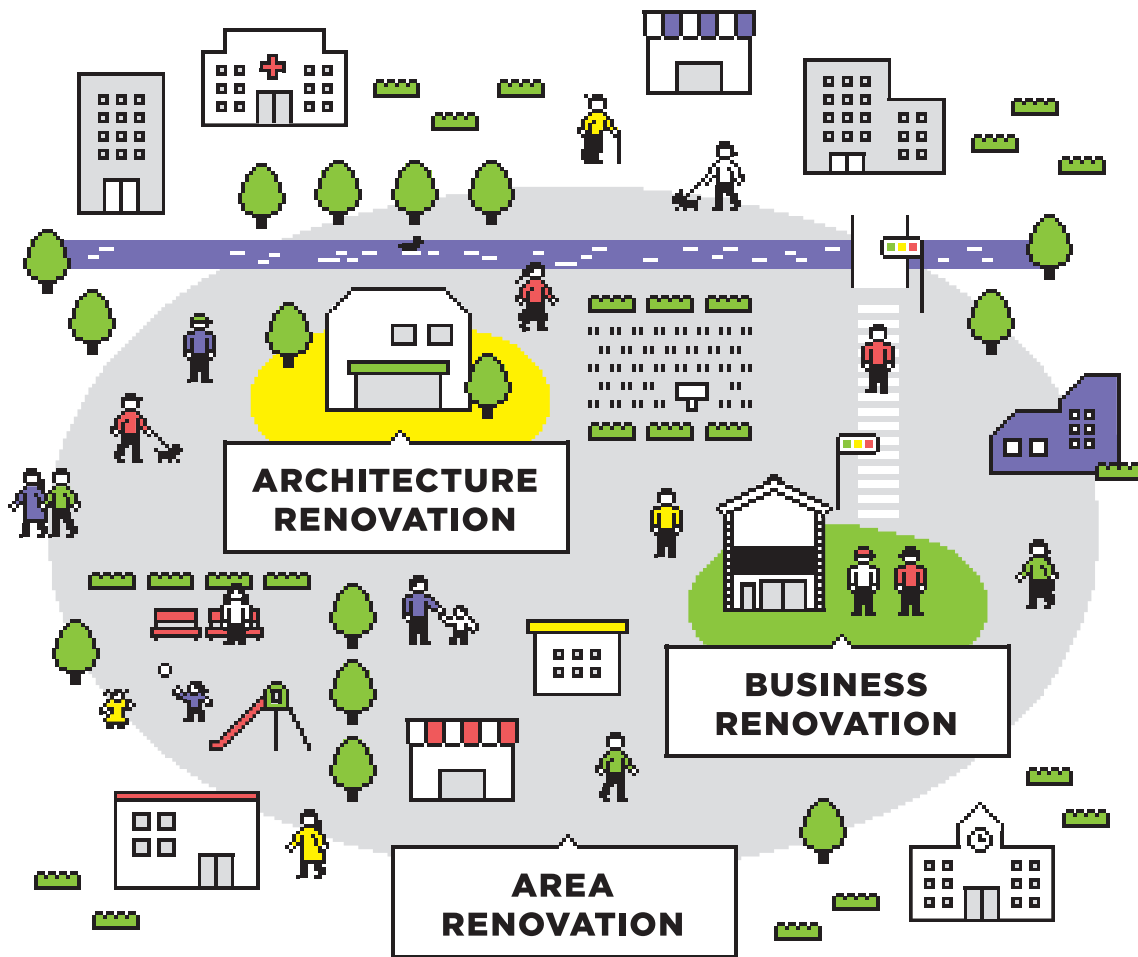
コミュニティマネジメント研究室

公共空間マネジメント研究室

設計業研究室

施工業研究室

不動産業研究室



建築リノベ科 プランニング研究室

研究室の概要

プランニング研究室はリノベーションプロジェクトの企画からエリアリサーチ、コンセプト企画立案・ターゲットティング・投資計画・事業収支・プロモーションの方法などゼロからプロジェクトを作り出すプロセスの概略を実践的に学びます。講師が実際に関わってきたいくつかのリノベーションプロジェクトを題材にしながら、全7回のゼミ形式で開催します。2週に一度の対面でのゼミを中心にして在宅での課題に取り組んだり課題図書で理解を深めたり、リノベーションの手法に触れながら具体的なプロジェクトの企画を考えて作り上げる研究室です。

授業の概要

- 受講期間 3ヶ月半程度
- 授業形態 2週間に1回の対面によるゼミ（1回3時間程度 / オンライン参加応相談）
オンラインによる動画視聴
課題図書
宿題

受講人数

最大9人のゼミ生による共同ゼミ

例えばこんな人におすすめ

空き家や空き地の
面白い活用法を
考えたい



リノベーション
プロジェクトを
0から立ち上げたい

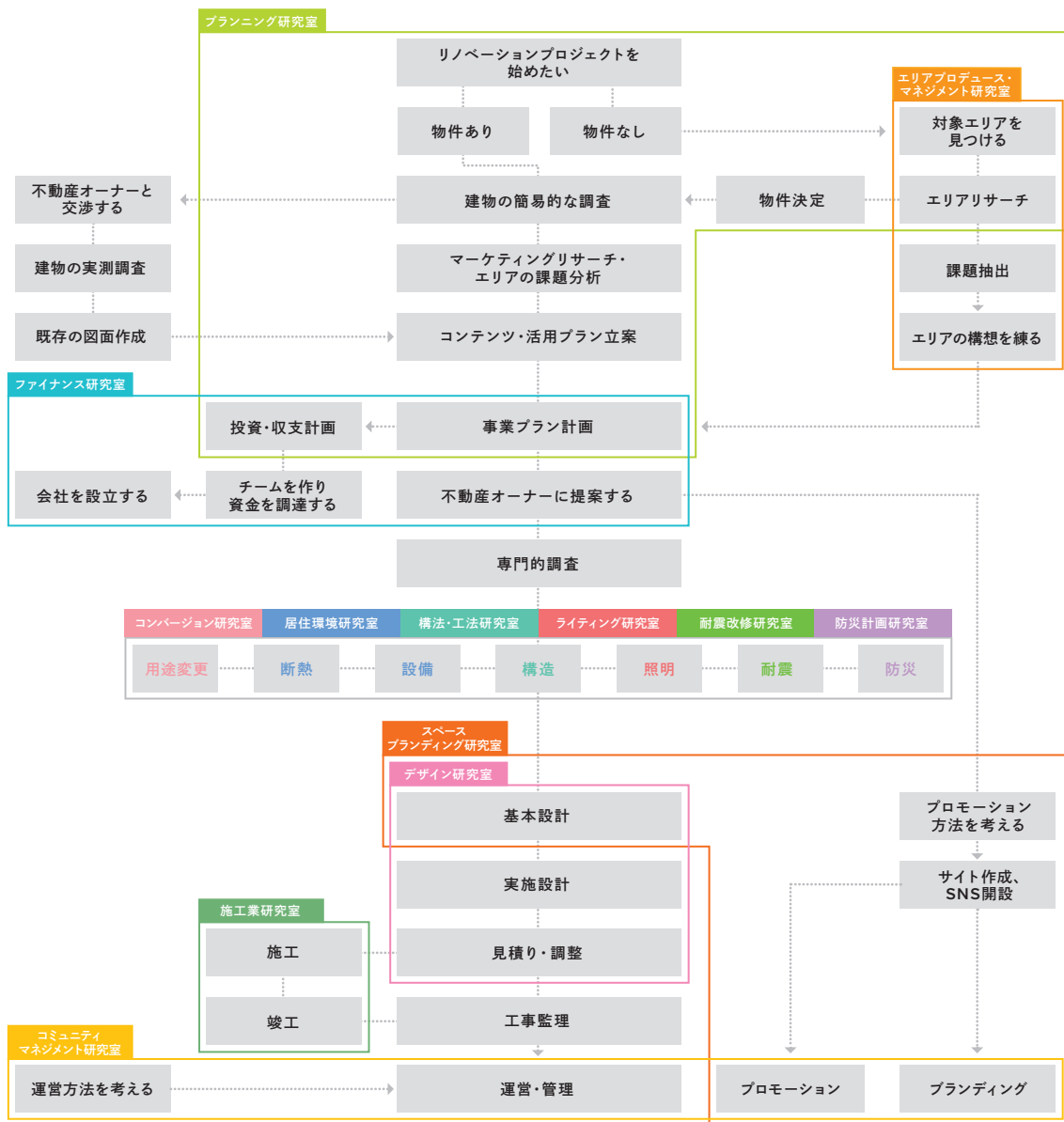


まちづくりに興味があり、
自分のまちで
リノベーション
プロジェクトをやりたい



リノベーション
プロジェクトを
作り出す実践的な
プロセスを知りたい



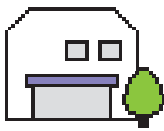


第1期として開講するのは建築リノベ科のプランニング研究室です。
 順次、第一線で活躍する講師を招いて様々な研究室が開講予定です。

選べるコース

自身の状況にあわせて3つのコースから選ぶことができます。

物件から始める。コース



すでに対象となる物件があり、実際にリノベプロジェクトを始めたい方のためのコースです。事業を組み立てる上での具体的な課題や問題に対し、ゼミ形式で一緒に考えながらプロジェクトを企画します。相続で引き継いだ物件などすでに物件を所有している方に最適。エリアマーケティングリサーチ、事業コンセプトの立て方、投資計画・収支計画・運営の方法などリノベーションプロジェクトの企画概論を実践的に学べます。

物件活用の企画について対面でのゼミ形式で実践的なアドバイス

物件や周辺エリアリサーチについてフォロー

物件の活用コンセプト・事業スキーム・資金計画・スケジュールなどをまとめる企画書作成に伴走

※受講終了後も希望者にはオプションで事業化に関するアドバイス

エリアから始める。コース



リノベーションをやってみたいしプロジェクトのイメージはあるけれど、物件がない方に最適なコースです。どのようにエリアを定め、どのように物件を探すのかについて現実的手法を学び、縮退するエリアの再生コンセプトを考えながらリノベーションプロジェクトを行う物件を決めていくプロセスを、講師の伴走によって学びます。「物件から始める。コース」参加者の進捗を横目にみながら進めるので、物件が決定したらゼミ終了後もそのまま事業に取り組みます。

物件探しについて対面でのゼミ形式で実践的なアドバイス

物件探しのためのエリアリサーチに対するフォロー

物件が見つければ活用の企画づくりへチャレンジ

※受講終了後も希望者にはオプションで事業化に関するアドバイス

参加してみる。コース



大学で建築を学んでいる方や、建築のスキルはあるけれどまちづくりやリノベーションや不動産について自分のスキルや知識では物足りないと思っている方に最適なコース。リノベーションでエリアを変えるプロジェクトの起し方を横目に課題に取り組むことで、大学の課題では学べない実際の大人たちのリノベーションプロジェクトを題材に実践的な組み立て方を学べます。ゼミのアウトプットは就活の際のポートフォリオにもバッチリ使えます。

課題物件の調査方法について対面でのゼミ形式で実践的なアドバイス

エリアリサーチや活用案の企画作成に対するフォロー

課題物件の活用方法や事業スキームをまとめたプレゼン資料の作成に伴走

講義概要（各コース共通）

- 全7回の対面でのゼミ形式授業と最終プレゼンテーション
- 動画レクチャーの受講による在宅での学習
- 在宅での課題学習・課題図書レポート
- 生徒のプロジェクトのためになる参考図書の紹介

第1回

リノベーションプロジェクトをはじめよう

リノベーションプロジェクトを学ぶにあたっての基礎的知識を身に付けることを目的とする。課題図書によって先行事例やプロジェクトに触れて、本学習の意義を理解する。

第2回

エリアをリサーチしよう

物件のある周辺のエリアのリサーチと分析手法について学ぶ。実際にエリアのリサーチと分析を行うことで、エリアの詳細を知る。フィールドワークの方法を学ぶ。

第3回

エリアの課題を見つけよう

エリアリサーチから得られた情報の整理と分析の結果から課題の抽出と解決方法の考え方について学ぶ。

第4回

プロジェクトの事業スキームを考えよう

プロジェクトのコンセプトや、どのような事業を行うのか具体的な内容、スキームの組立て方、事業実施までのスケジュールの立て方について学習する。また、学習した内容を整理してプレゼンテーションの構成と資料の作成を行う。

第5回

お金について考えよう

プロジェクトの収支計画や、ファイナンスについて学ぶ。また、プロジェクトを立ち上げるのに必要な情報を収集し整理する。

第6回

まちへの波及について考えよう

これまでに検討を行ってきたプロジェクトがまちへのどのように貢献するのか、プロジェクト周辺のエリアも視野に入れて将来像を考える。また、プロジェクトの実現に向けて現状ネックとなっている不安要素や課題を洗い出しプレゼンテーション資料のブラッシュアップを行う。

第7回

事業計画の発表をしよう

これまでに取り組んだ課題とゼミの内容のまとめ、今後、自身が実施するプロジェクトについてプレゼンテーションを行う。

講師紹介 (今後開講予定の研究室)

リノベーション企画・事業開発分野

建築リノベ科 プランニング研究室

関連キーワード

リノベーションまちづくり エリア再生 都市再生 商店街再生
公共施設再生 団地再生 公民連携 ワークショップ ビジョン策定



講師 Yohei SHIMADA

嶋田 洋平

PROFILE

経歴 2001年 東京理科大学工学研究科修士課程修了
2001年～株式会社 みかんぐみ勤務(2010年まで)
2008年～株式会社らいおん建築事務所

講師歴 東京理科大学非常勤講師・東洋大学非常勤講師
法政大学非常勤講師

受賞歴 日本建築学会教育賞・日本建築学会業績賞
国土交通大臣賞・アーキテクトオブザイヤー

MESSAGE

リノベーションやまちづくりを考えるとときに大切にしていることは、身近で具体的な問題から出発すること、思いついたことはすぐに行動に移すことです。先の見えない社会では、あれこれと考えることよりも、一つのアクションの方が実効性があり価値のあることもあります。僕たちの研究室は「行動しながら考える」を実践する人になるための集中的なトレーニングです。制度や常識的な価値観を疑ってみる姿勢で楽しく取り組んでいきましょう。

主な実績・プロジェクト

- 北九州市小倉魚町のリノベーションまちづくり
- 和歌山県和歌山市ぶらくり丁周辺のリノベーションまちづくり
- 泉佐野市さの町場エリアのリノベーションまちづくり

関連記事

- [日経BP/ リノベで街の課題を解決、地域開発にも挑む](#)
- [colocal/ 空き家をリノベーションで再生、嶋田洋平さんの多彩な手法とは?](#)
- [いよざん地域経済研究センター/ 地域をつなぐ家守によるリノベーションまちづくり](#)

関連リンク

- らいおん建築事務所 <https://www.lion-kenchiku.co.jp/>
- case by case <https://www.case-by-case.jp/>
- 神田川ベーカーリー <https://www.lion-kenchiku.co.jp/stories-all/4309/>

スペースデザイン分野

建築リノベ科 スペースブランディング研究室

関連キーワード

空間デザイン 店舗ブランディング WEB デザイン
グラフィックデザイン 事業計画 SNS 戦略



講師 Midori SEGAWA

瀬川 翠

PROFILE

経歴 2012年 日本女子大学 家政学部 住居学科
建築デザイン専攻卒業
2014年～ Studio Tokyo West 設立
2019年 横浜国立大学大学院 都市イノベーション学府
建築都市文化専攻 Y-GSA 博士課程 単位取得満期退学
2021年～ 日本女子大学住居学科非常勤講師

講師歴 獨協大学非常勤講師・日本女子大学非常勤講師

受賞歴 第10回大東建託 第1回入選・第2回入選・第3回学生特別賞

MESSAGE

この研究室ではコンセプトメイキングからデザイン、プロジェクトのネーミング、商品開発まで、リノベーションプロジェクト立案時の一連のブランディングを学びます。あなたのプロジェクトの魅力をどう届け、いかにして共感をよぶか、実践的な課題を通して一緒に考えてみましょう!

主な実績・プロジェクト

- 熱海のプリン専門店+カフェ
- 淡路島の醤油蔵コンバージョン
- 中央公園Park-PFI 計画

関連記事

- [greenz/ 何を建てるのかよりも、誰がどう暮らすのかを設計する。](#)
「武蔵塚アンモナイト」瀬川翠さんがつくる「まちにパブリックな住まい」
- [one design/ 建築家瀬川翠さんに聞く!!「パークミュージアムをつくる楽しさ」とは?!](#)
- [庵道報/ 社員の創造性を開花させるオフィス、ゼブラの「kaku lab.」とは](#)

関連リンク

- Studio Tokyo West <https://www.studiotokyowest.com/>
- アンモナイト <https://www.ammonite-s.com/>

リノベーション設計・施工・DIY 分野

建築リノベ科 構法・工法研究室

関連キーワード

空間デザイン 店舗デザイン 住宅設計
建築施工 DIY ワークショップ企画・実施



講師 Keiichi KATO

加藤 溪一

PROFILE

- 経歴** 2008年 武蔵工業大学(現:東京都市大学)大学院修了
2008年 MOUNT FUJI ARCHITECTS STUDIO 所属
(2010年まで)
2010年~ スタジオピース設立(2021年法人化)
2011年~ HandiHouse project 始動
- 講師歴** 東京都市大学非常勤講師・工学院大学非常勤講師
- 受賞歴** 2015年 第1回「これからの建築士賞」受賞
(東京建築士会主催)

MESSAGE

手を動かすことは建物や空間とコミュニケーションをとること。
理解が深まり、仲良くなる。解像度が上がって、見え方が変わる。
ただ作り方を学ぶだけではない、そんな過程を共に楽しみま
しょう！

主な実績・プロジェクト

- 東ティモールのカフェ
- TOKYO FIRM VILLAGE
- 松陰PLAT

関連記事

- [entrie magazine/「妄想から打ち上げまで、お客さまと一緒の家づくりを」](#)
- [colocal/住まい手が自ら進める家づくり](#)
建築家集団「HandiHouse project」は「家づくりを楽しむ文化」をつくる
- [YADOKARI/「ものづくりの民主化」が生み出す建築・住まいの未来](#)

関連リンク

- 株式会社HandiHouse project <https://handihouse.jp/>

ライティングデザイン分野

建築リノベ科 ライティングデザイン研究室

関連キーワード

照明デザイン



講師 Kanae HAGIWARA

萩原 克奈恵

PROFILE

- 経歴** 2006年 千葉工業大学工学部建築都市環境学
修士課程修了
2006年~2010年 LIGHTDESIGN INC. 勤務
2011年~ 萩原克奈恵照明設計
- 講師歴** 北海学園大学特別講師
- 受賞歴** CSデザイン賞, グッドデザイン賞

MESSAGE

照明は単に明るい/暗いだけでなく、場所の雰囲気やそこに
滞在する人の気分を変えたり、空間を際立たせる力があります。
照明の基本的な知識や具体的な手法解説などを交えながら、
光環境に関する実践的なトレーニングを予定しています。

主な実績・プロジェクト

- 宮畑遺跡史跡公園体験学習施設 ライティングデザイン
- ロッテタワー低層部共用エリア(韓国) ライティングデザイン
- こやまかわせみクリニック ライティングデザイン
- 水戸市民会館開館記念事業アートセンターをひらく2023
曾谷朝絵パブリックアート ライティングデザイン

募集要項

私立リノベ学園 建築リノベ科 プランニング研究室 第1期生

- 講座実施期間 2024年4月24日(水)～2024年7月17日(水)
- 募集期間 2023年12月15日(金)～2024年2月29日(木)応募締切
- 支払い締切 2024年3月7日(木)

※入金確認次第、入学の案内を送付いたします。

受講方法

- 方式 対面(全7回)
- 時間 隔週水曜日 18:30～21:00
- 場所 らいおん建築事務所 高田オフィス(〒171-0033 東京都豊島区高田1-11-14)
交通:都電荒川線「早稲田駅」徒歩5分
東京メトロ副都心線「雑司が谷駅」3番出口 徒歩11分
東京メトロ東西線「早稲田駅」徒歩13分
- 使用アプリケーション Google Classroom、PowerPoint(Keynote)、Excel、Word など

募集コース

- 物件から始める。コース 募集人数 3～6名 受講料 15万円(税別)
- エリアから始める。コース 募集人数 3～6名 受講料 15万円(税別)
- 参加してみる。コース 募集人数 1～3名 受講料 10万円(税別)

※全体最大定員 9名

応募方法

応募フォームよりご応募ください。



<https://forms.gle/QgEayjZsyW1mB7VJ6>

※課題の提出ややりとりはGoogleのアプリケーションを使用するため、ご応募いただく際の登録メールアドレスはGmailとしてください。

スケジュール

第1回	2024/4/24 (18:30-21:00)	リノベーションプロジェクトをはじめよう
第2回	2024/5/8 (18:30-21:00)	エリアをリサーチしよう
第3回	2024/5/22 (18:30-21:00)	エリアの課題を見つけよう
第4回	2024/6/5 (18:30-21:00)	プロジェクトの事業スキームを考えよう
第5回	2024/6/19 (18:30-21:00)	お金について考えよう
第6回	2024/7/3 (18:30-21:00)	まちへの波及について考えよう
第7回	2024/7/17 (18:30-21:00)	事業計画の発表をしよう

申し込みの際の諸注意

- ・ 定員に達次第、締め切ります。(第2回開催もございます。)
- ・ 締切後1週間以内にご連絡いたします。
- ・ 受講料のお支払い方法や受講方法の詳細等については、申し込み後にお送りいたします。
- ・ 各課程の申込状況、選考状況を鑑み、追加募集を行う場合があります。実施する場合にのみ、改めて掲示いたします。
- ・ 各課程のお申し込みが規定数に達しなかった場合には、開講を見送る場合があります。
- ・ 受講費用お振込みをもって申込完了とさせていただきます。
- ・ 各課程の受講に際し、Google株式会社が提供する「Google Classroom」を活用いたします。
- ・ ご質問、ご不明な点等ございましたら、らいおん建築事務所までご連絡ください。

kyoumu@renova-gakuen.jp

キャンセルポリシー

・ 支払い後の完了後の返金及び振替

受講料納付後および各課程開始後のキャンセルならびに返金依頼(全額・一部問わず)は、いかなる理由があってもお受けできません。また、次期への振替等もできません。ご理解の上、お申し込みください。

・ 受講料納付前に受講キャンセルを行う場合

受講料納付前に受講をキャンセルする場合は、必ず各研究室事務局が定めるお問い合わせフォームよりご連絡ください。

・ キャンセル取り下げ

一度キャンセルされた後のキャンセルの取り下げは受付できません。

・ 期限前までに振り込みがない場合

キャンセルのご連絡がなく、受講料を期限までにご入金いただけない場合は申し込みの取り消しとさせていただきます。

最新のキャンセルポリシーは下記リンクからご確認ください。

<https://www.renova-gakuen.jp/cancelpolicy>

プライバシーポリシー

当社は、当ウェブサイトの運営その他の私立リノベ学園(以下「当学園」といいます)に関連するサービス(以下「本サービス」といいます)の提供において、本サービスを利用される皆様(以下「お客様」といいます)の個人情報を収集する場合がございます。ご提供いただいた個人情報の取扱いについては、以下のとおり個人情報の保護に関する方針を定め、個人情報保護の仕組みを構築し、個人情報保護の重要性の認識と取組みを徹底させることにより、個人情報の保護を推進致します。

本プライバシーポリシーにおいて、個人情報とは、個人情報の保護に関する法律第2条第1項に定めるとおりであり、「生存する個人に関する情報」であって、次のいずれかに該当するものを意味します。

- 当該情報に含まれる氏名、生年月日その他の記述等により特定の個人を識別することができるもの
(他の情報と容易に照合することができ、それにより特定の個人を識別することができることとなるものを含む。)
- 個人識別符号が含まれるもの

その他、プライバシーポリシーを下記リンクにまとめておりますので、ご確認ください。

<https://www.renova-gakuen.jp/privacypolicy>

MEMO

